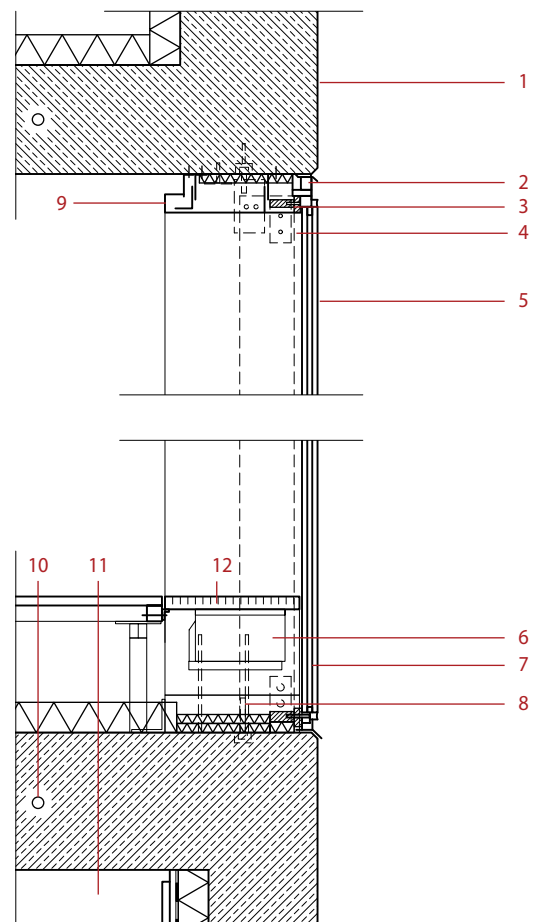


Vertikalschnitt, M 1:25

- 1 Spannbetonwand, 50 mm
- 2 eloxiertes Aluminium mit Polystyrol­dämmung ausgeschäumt
- 3 Fassadenriegel aus verzinktem Vollstahl, 20 x 80 mm
- 4 Konsole für Befestigung des Fassadenriegel an den Fassadenpfosten
- 5 Isolierverglasung zweifach
- 6 Unterflurkonvektor
- 7 blickdichte schwarze Folie
- 8 Fassadenkonsole an Stahlbeton verankert
- 9 gekantetes eloxiertes Aluminiumblech
- 10 elektrisches Heizkabel
- 11 Bodenaufbau:
Travertin, 20 mm
Keramikplatten zweifach, 20 mm
Mineralwoll­dämmung, 100 mm
Holraumboden
Stahlbetondecke, 40 mm
- 12 Gitter aus Aluminium
- 13 eingelassenes T-Profil aus verzinketem Stahl
- 14 Aluminiumblech, gekantet eloxiert
- 15 Fassadenpfosten, verzinktes Vollstahl, 30 x 130 mm
- 16 Wandaufbau:
OSB Platte, 12 mm
2 lagen Gipskartonplatte, 2,5 mm
Metall­ständer, 100 mm
Steinwoll­dämmung, 80 mm
vorgespannte Betonwand, 50 mm
- 17 Aluminiumblech, gekantet eloxiert
- 18 eloxiertes Aluminium mit Polystyrol­dämmung ausgeschäumt



Horizontalschnitt, M 1:25

